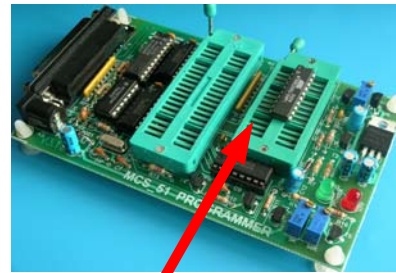


MCS51 PROGRAMMER V3.1

dELAb
Deniz Elektronik Laboratuvarı
Tel:0216-348 65 21

April 2004_Update 4/2006

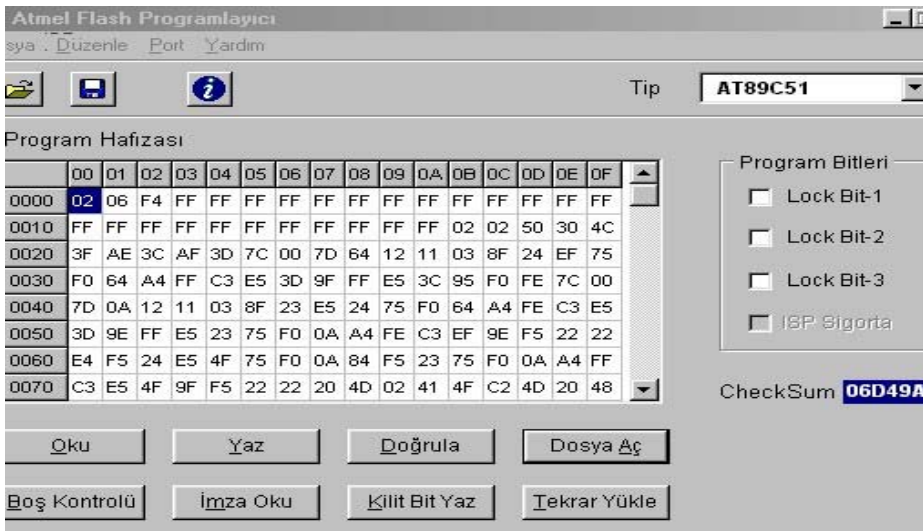
Atmel-Philips ve diğ erleri için
89C51-89C52-89C55-89S51-89S52-89S53-89S8252-89C55WD-
89C51RC-89C1051-89C1051U-89C2051-89C4051-D87C51-
D87C52



KISA ÖZELLİKLER

LPT PORT
2 ADET ZIF
WINDOWS
98-NT-XP

20 pinli çipler için Zif soket yerleşimi bu şekilde olacaktır.
Her program anında sadece bir adet çip soket üzerinde olmalıdır.



Devre Hakkında

Bu programlayıcı ile, önceden derlenmiş hex dosyalar, kısa sürede güvenle programlanabilir. Son şekil verilmiş yazılımlar, **Kilit bit yaz** komutu ile yapıldığında bu dosyalar koruma altına alınacak ve 2. kişiler tarafından hex dosyalar okunamaz ve kopyalanamaz hale gelecektir. Bu konumda tekrar okuma yapıldığında ff (boş) olarak görünecektir.

Bunlar yapılmadan öncede Lock bit (kilit bit) ikonlarının tümü seçili olmalıdır.

Çipler üzerine kayıt yapıldığında eski kayıt yenisi ile değişecektir. Kullanımı basit olduğundan ayrıntı verilmemiştir.



Zif soket için kullanılacak PLCC Dönüştürücü

40 pin çipler için yerleşim planı (solda)

