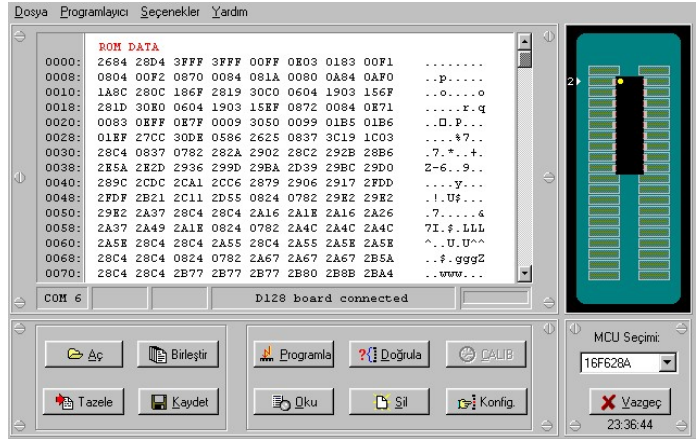
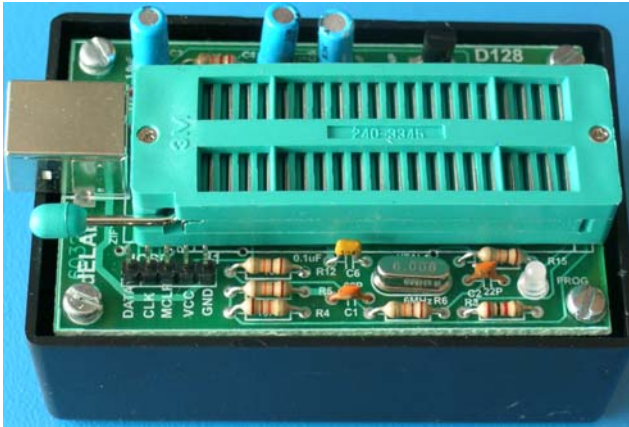


# USB PIC ROGRAMMER D128

dELab  
Deniz Elektronik Laboratuvarı  
www.denizelektronik.com

USB Portundan aldığı gerilimle çalışan  
Yüksek hızlı, Mini Pic micro programlayıcı



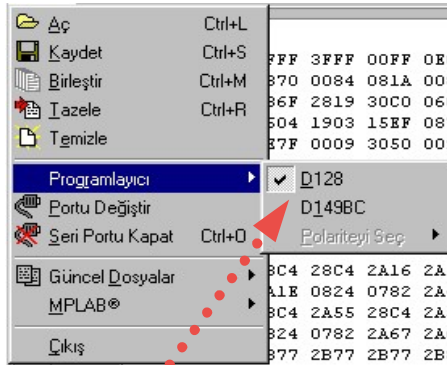
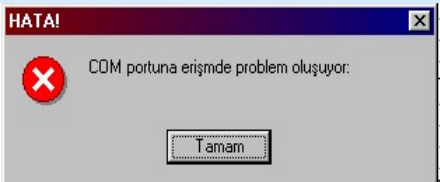
Devre USB Portundan çalışmaktadır. Besleme gerilimini de bu porttan almaktadır. Ek olarak güç kaynağı kullanımı yoktur. CD rom içindeki yazılım aktif hale getirildiğinde devre çalışmaya hazır olacaktır.

Port bağlantısı yapıldığı an devre üzerindeki led kısa fasilalarla yanıp sönecek Uygun protokole (resetlenerek) bağlanacaktır (connect)

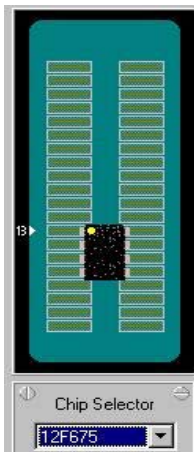
Bazı olumsuz program raporu sonrası Zif soket mandalını boşaltıp tekrar daraltınız. Bu yöntem bazı kontakt temasızlığının kontrolünü de sağlamış olacaktır.

Not: PIC16F628A serilerinde program sonrası görülen hata mesajını dikkate almayınız.

USB kablo bağlantısı ve port seçimi yanlış ise aşağıdaki hata mesajı sizi uyaracaktır.



Hardware olarak hangi cihaz kullanıyorsa program yukarıdaki şekilde olduğu gibi bunu size belli edecektir.

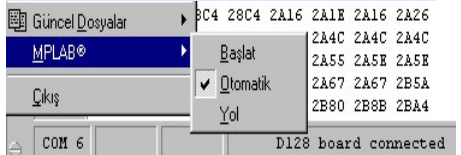


Örnek çip yerleşim pozisyonu

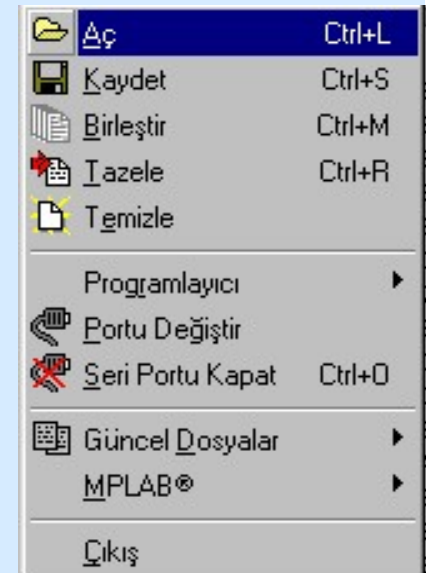
12F675

Lütfen seçimini yaptığımız çipleri yerleşim planını dikkate alarak doğru şekilde konumlandırılmasını sağlayınız.

MPLAB kullanıcıları için düşünülmüş geçiş imkanı da mevcuttur (altta)



Kullanımı oldukça basit olan devreye ait menü örneklerinden diğerleri (altta)



**dELAb**  
**D128-USB PIC PROGRAMMER**  
**DESTEKLENEN ÇİPLER LİSTESİ**  
**(DEVICE SUPPORTED)**

**10F200-10F202-10F204-10F206-** (Ek Adapter ile) Programlama sorunları yaşanabilir.

**16F629-12F675-**

**16F54-**

**16F57-** (Ek Adapter ile)

**16F627-16F627A-16F628-16F628A-16F630-16F648A-16F676-16F684-16F688-16F72-16F73-16F74-16F76-16F77-16F737-16F747-16F767-16F777-16F83-16F84-16F84A-16F87-16F88-16F818-16F819-16F870-16F871-16F872-16F873-16F873A-16F874-16F874A-16F876-16F876A-16F877-16F877A-**

**18F242-18F248-18F252-18F258-18F442-18F448-18F452-18F458-18F1220-18F1320-** (Ek adapter ile)

**18F2220-18F2320-18F4220-18F4320-**

**18F6525-18F6621-18F8525-18F8621-** (Ek Adapter ile)

18F serilerinin bazılarında sorun yaşanabilir.!

**DIKKAT!**  
Statik boşalmalardan koruyunuz.

