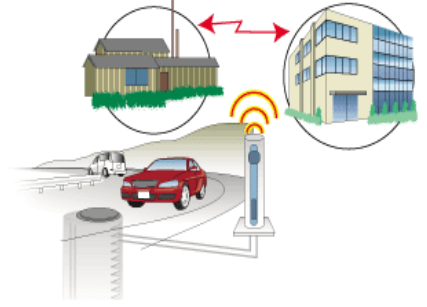


# RTX1-DOOR OPENER

dELAb  
Deniz Elektronik Laboratuvarı  
www.denizelektronik.com  
Tel-Fax:0216-348 65 21

**Hızlı anahtarlama tekniği ile çalışabilen yüksek performanslı 1 röle çıkışlı kapı kontrolü için Radyo kontrol seti.**



## 1 KANAL RADYO KONTROL

### Kullanım alanları

- \_ Her tür açma kapama (on-off key)
- \_ Garaj ve giriş kapıları
- \_ İkaz veya panik alarm sistemlerinin kontrolü

## TEKNİK ÖZELLİKLER

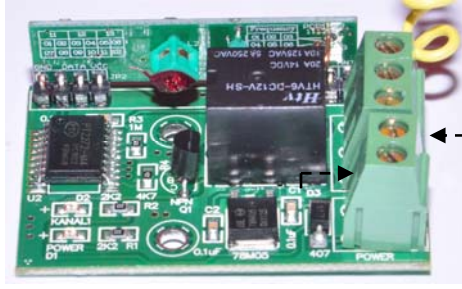
**Besleme gerilimi:**12-24VDC  
**Röle akımı :**20 Amp.Max.14VDC-3Amp.250 VAC  
**Klemens pozisyonu:** 3 pin (No-Com\_Nc)  
**PCB ölçüleri:**5.5x43.5Cm  
**Etkin mesafe:**50-100 mt.

Sadece momentary çalışabilme özelliği.Bu seçim devre üzerindeki yapılmıştır.Ayrıca seçilmeyecektir.

### MOMENTARY

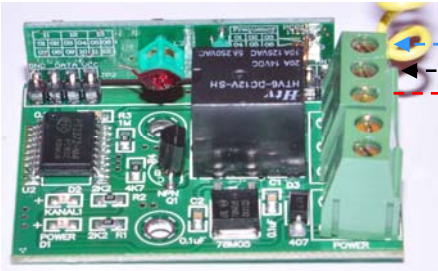
Verici kumandaya anlık basılı tutulduğu sürece röle açık kalır.Verici sinyal kesildiğinde ise röle tekrar eski konumuna (kapalı) döner. Bu konum genelde otomatik giriş kapılarının kontrolü için tercih edilebilir.

## Bağlantı örnekleri-1



+12-24V DC

+12-24V DC -500mA Max.

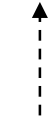


Nc Normalde kapalı

Com. Ortak giriş

No Normalde açık

Ortak giriş ve normalde açık için bağlantı örneği  
Klemensler izolasyonlu olarak röleye bağlıdır. Buraya hangi volt değeri girilirse çıkış da aynısını anahtarlayarak verir.

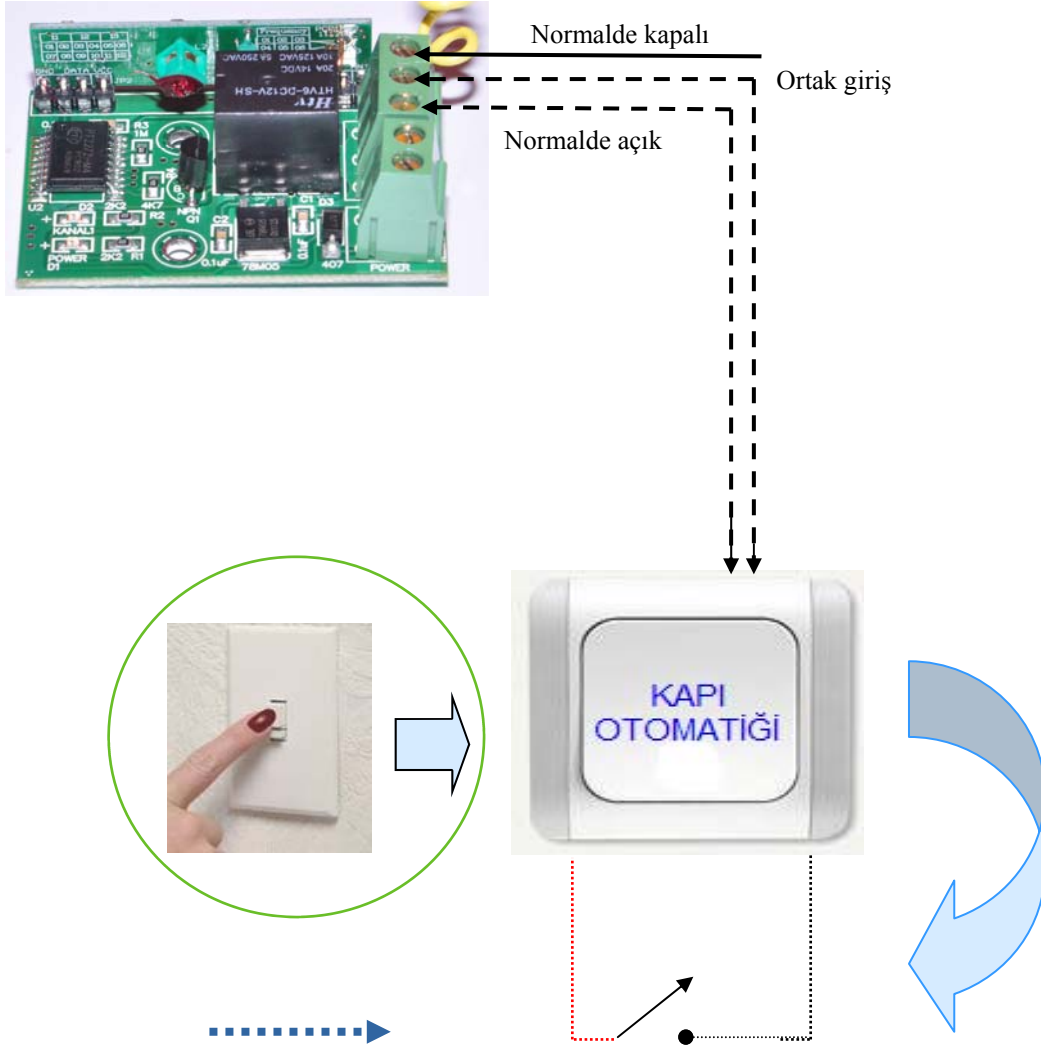


Trinary sistemli kimlik verilebilir alan.  
Bu kısım Pcb alt yüzeyde bulunmaktadır.

Kanalların açık olması durumunda , led diod'lar  
ışıldayarak hangi rölenin açıldığı konusunda ön  
bilgi verirler.



## Kapı otomatığı için bağlantı örneđi



## UYARILAR !

Cihaz metal kutu içine konmamalıdır. Böyle durumda alışı hassasiyeti tamamen zayıflayacaktır. Alıcı devre üzerinde 17 cm uzunluğunda bir tel anten bulunmaktadır. Bu yeterli bir alışı için çeyrek dalga boyunda çalışır (1/4 lamda). Boy asla uzatılmamalıdır. Kablo boyu uzatılırsa alışı kötüleşecektir.

El kumandasının pil gerilimi uzun çalışmadan sonra azalacağı için cihazın algılama mesafesi de günler sonra orantılı olarak düşmeye başlayacaktır. Cihaz kapağı açılarak yeni pil ile değişim yapıldığında bu durum düzelecektir.

Alıcı cihazı radyo dalgalarının kolay erişebilmesine kolaylık sağlayan ortamlarda bulundurunuz. Kapalı betonarme binalar ve metal kaplı ortamlarda alışı mesafesi kısılacaktır. Cam kenarları ve yüksek ortamlar en iyi alışı için uygundur.

## TEHLİKE !

Cihazın su almasını önleyici tedbirler mutlak alınmalıdır.

Havuz veya nemli ortamda çevresinde kullanıldığında, korozyon etkisini azaltmak için önleyici tedbirler alınmalıdır.

Klemens girişlerine bağlanacak olan 220V gerilim kablolarının geriye doğru tekrar çıkışını engellemek için sıkıca tesbit ediniz.! Gevşek bağlantılar ısıya ve daha sonra da cihazın yanmasına sebep olabilir.

Elektrik ve elektronik bağlantı kurallarına mutlaka uyunuz.

220v bağlantı kablolarını asla cihaza dokundurmayınız!.

Bu cihaz yetkili veya kalifiye elemanlar dışında bilgisi az ve deneyimsiz kişiler tarafından (çocuklar da dahil) kullanılmamalıdır.

220V kablo bağlantıları yapılırken prize kablo takmayınız. Bu elektrik çarpmaları riskini azaltacaktır.

Can güvenliği tedbirleri önceden mutlak surette alınmalıdır.

## ÖNLEMLER

Radyo kontrollü uzaktan kumanda ile çalıştırılan ekipmanlarda Can ve mal emniyetinin sağlanması için gereken tedbirlerin alınması zorunludur.

Şifrelerin tesadüfen bile olsa dahi uyuşması halinde ,etki alanı içinde olduğu varsayılan komşu kumandalardan gelen sinyaller cihazın açılmasına sebep olabilir.

Bunu önlemek için , cihaz çalışılırken görerek kullanılmalıdır. Kullanım sonrasında ana şalter veya elektrik prizi fişten çekilmelidir.

Hatalı kullanım sonrası oluşacak her türlü hasarlardan firmamız sorumlu olmayacaktır.