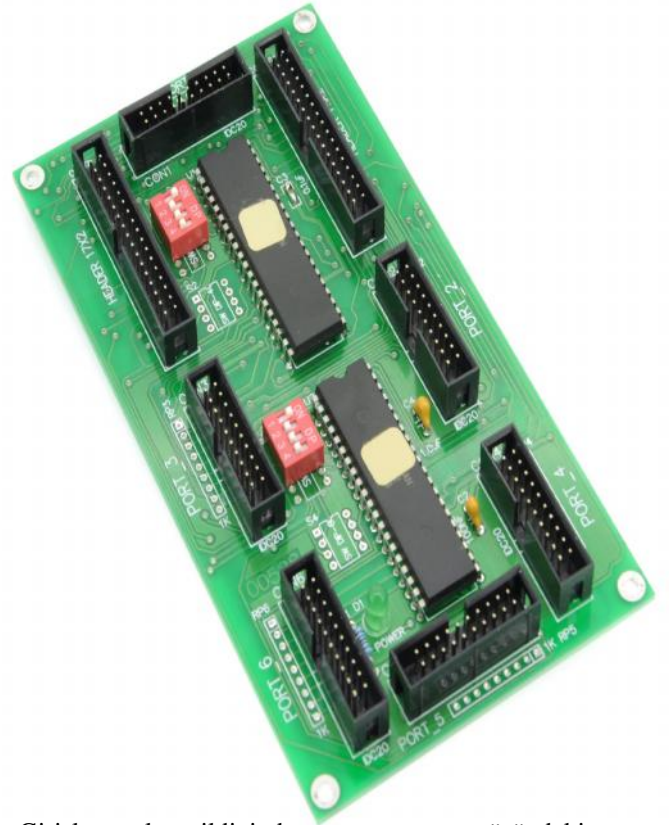


1 TO 432 USB INPUT

dELAb
Deniz Elektronik Laboratuvarı
www.denizelektronik.com
Tel-Fax:0216-348 65 21

Usb portundan 1'den 432 giri e kadar kullanılabilen genel amaçlı dijital giri .



1 'DEN 432'YE KADAR D J TAL G R DEVRES

USB ile PC giri ine ba lanabilen devre 1 ile 432 adede kadar geni letilebilir özelliktedir.

Her ara kart üzerinde 48 adet giri bulunmaktadır. stendi inde seri ba lanarak giri sayısı artırılabilir.

Di er sayfalarda genel ba lantılara ait ayrıntılar yer almaktadır.

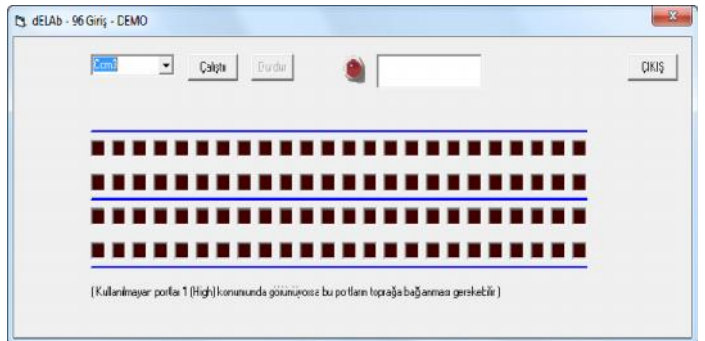
Hiçbir lehimlemeye gerek kalmadan sistem masüstünde kısa sürede kullanıma hazır hale getirilebilmektedir.

Devrenin seçimi yapılırken kaç giri li olması istendi i önceden mutlaka belirtilmelidir.

USB kablo ve ara ba lantı kablolar devre ile beraber verilmektedir.

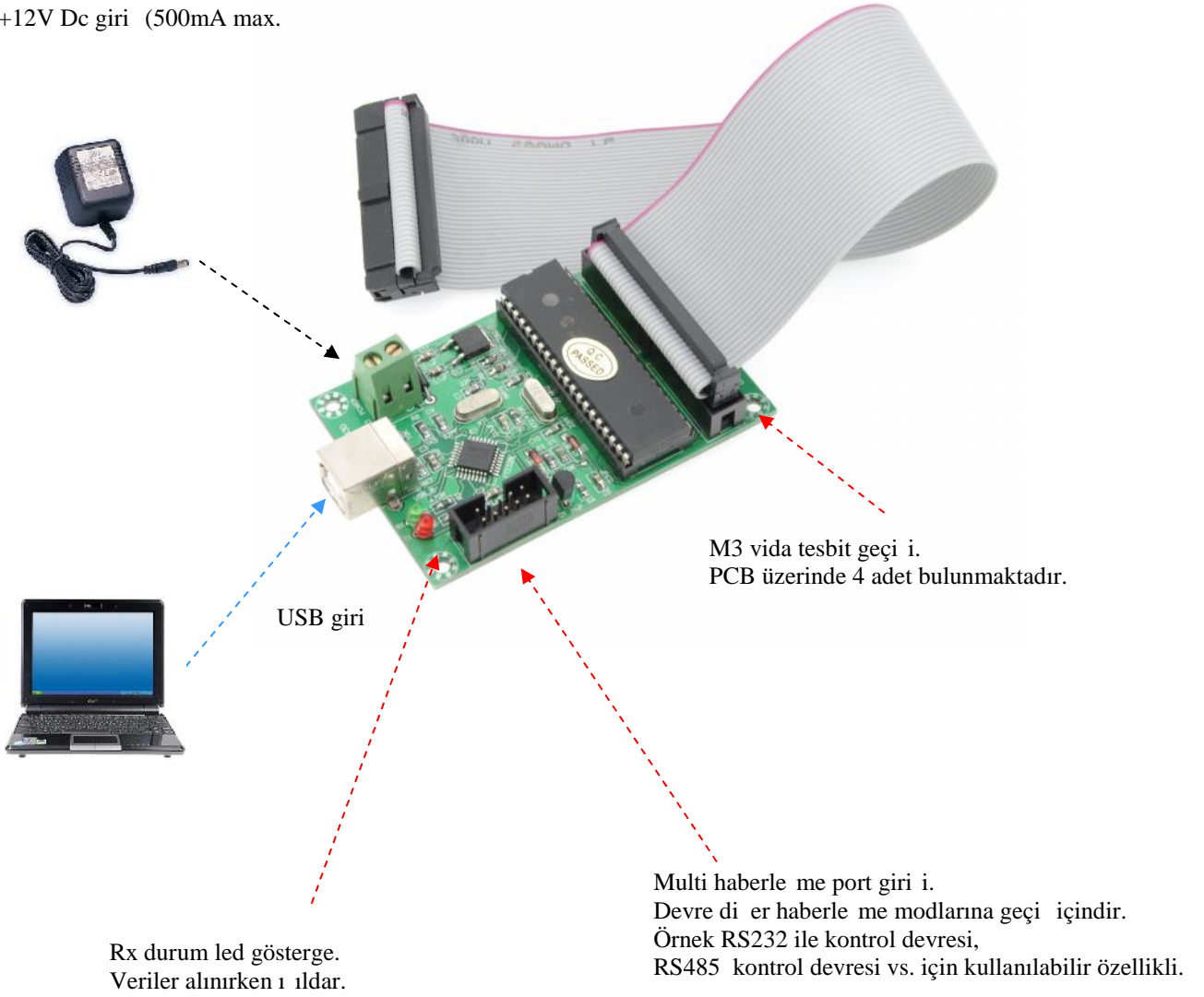
Güç kayna ı kapsam dı ındadır.

Giri lere volt verildi inde test program menüsündeki pencere-ler kırmızı renk olarak görüntülenir.

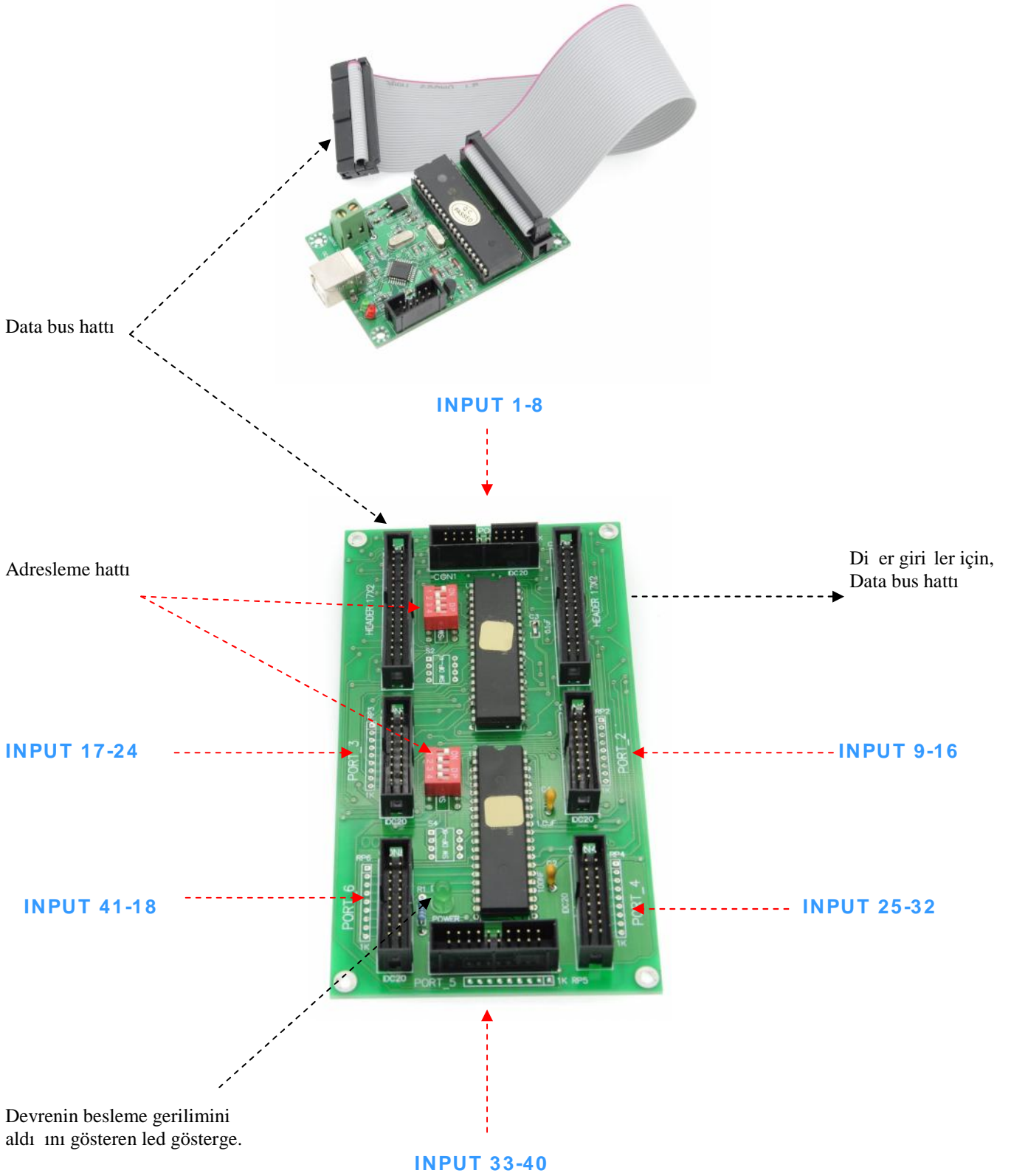


USB INPUT-Kontrol kartı ve dc ba lantı örne i.

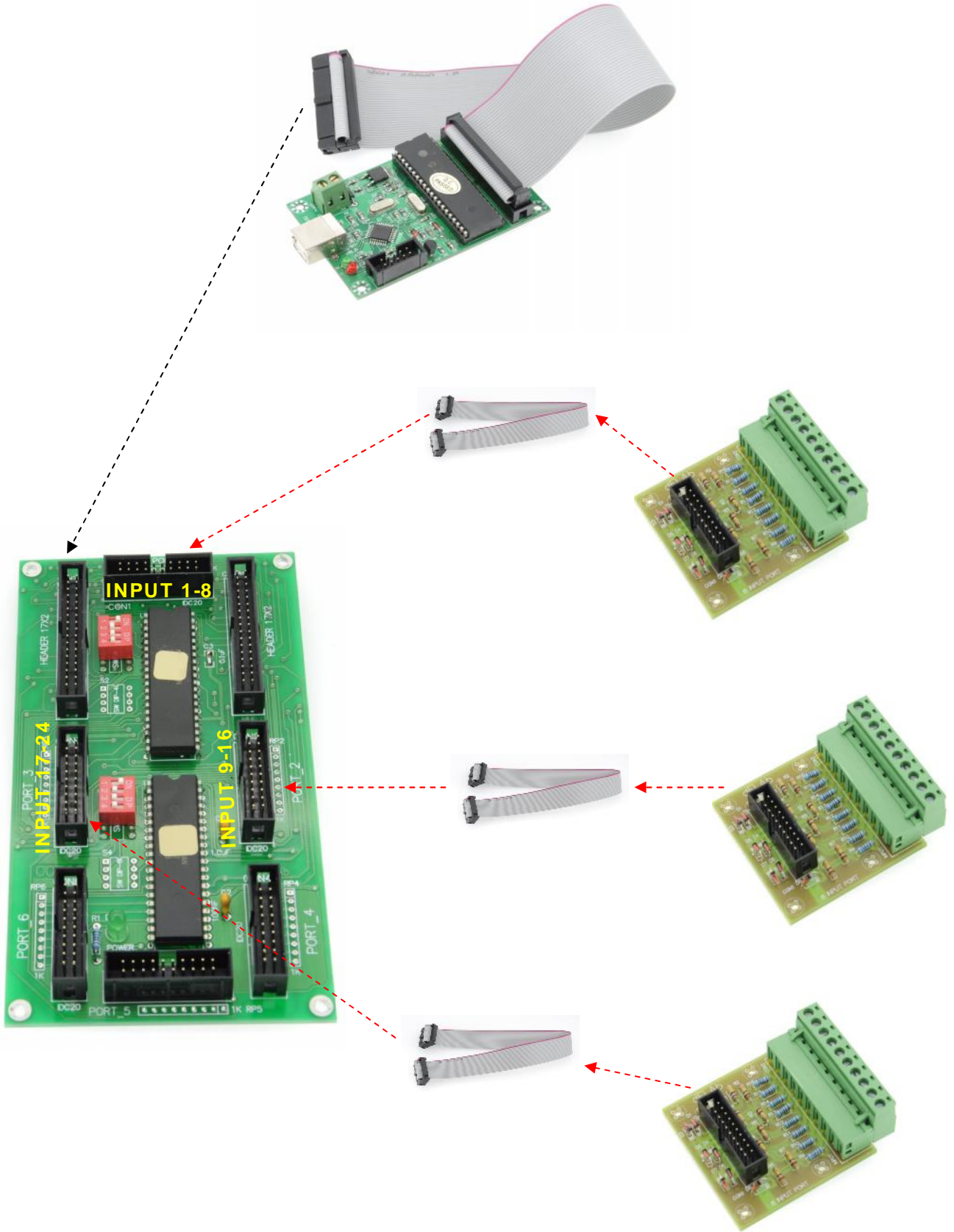
+12V Dc giri (500mA max.



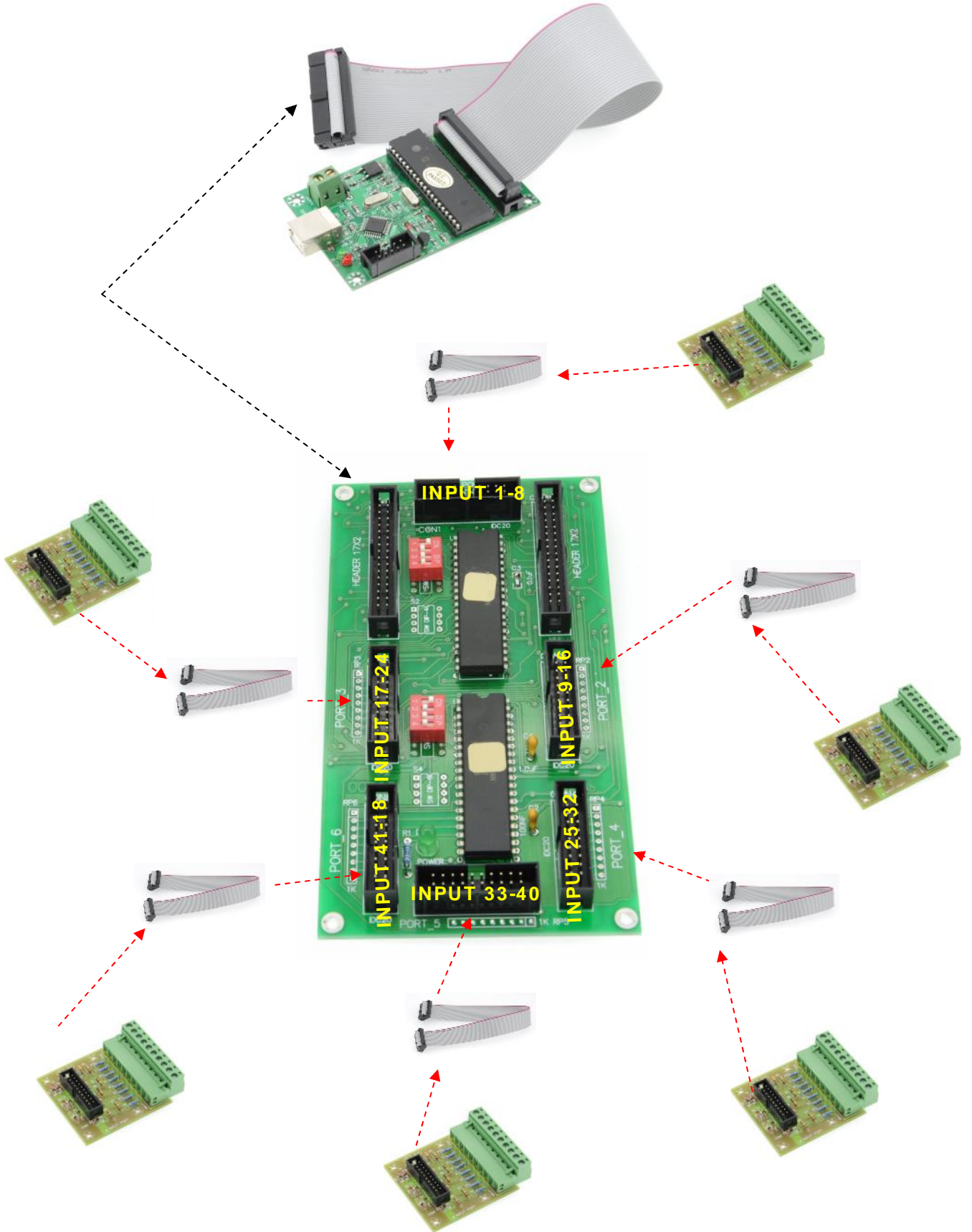
USB INPUT-Kontrol kartı ve dc ba lantı örne i.



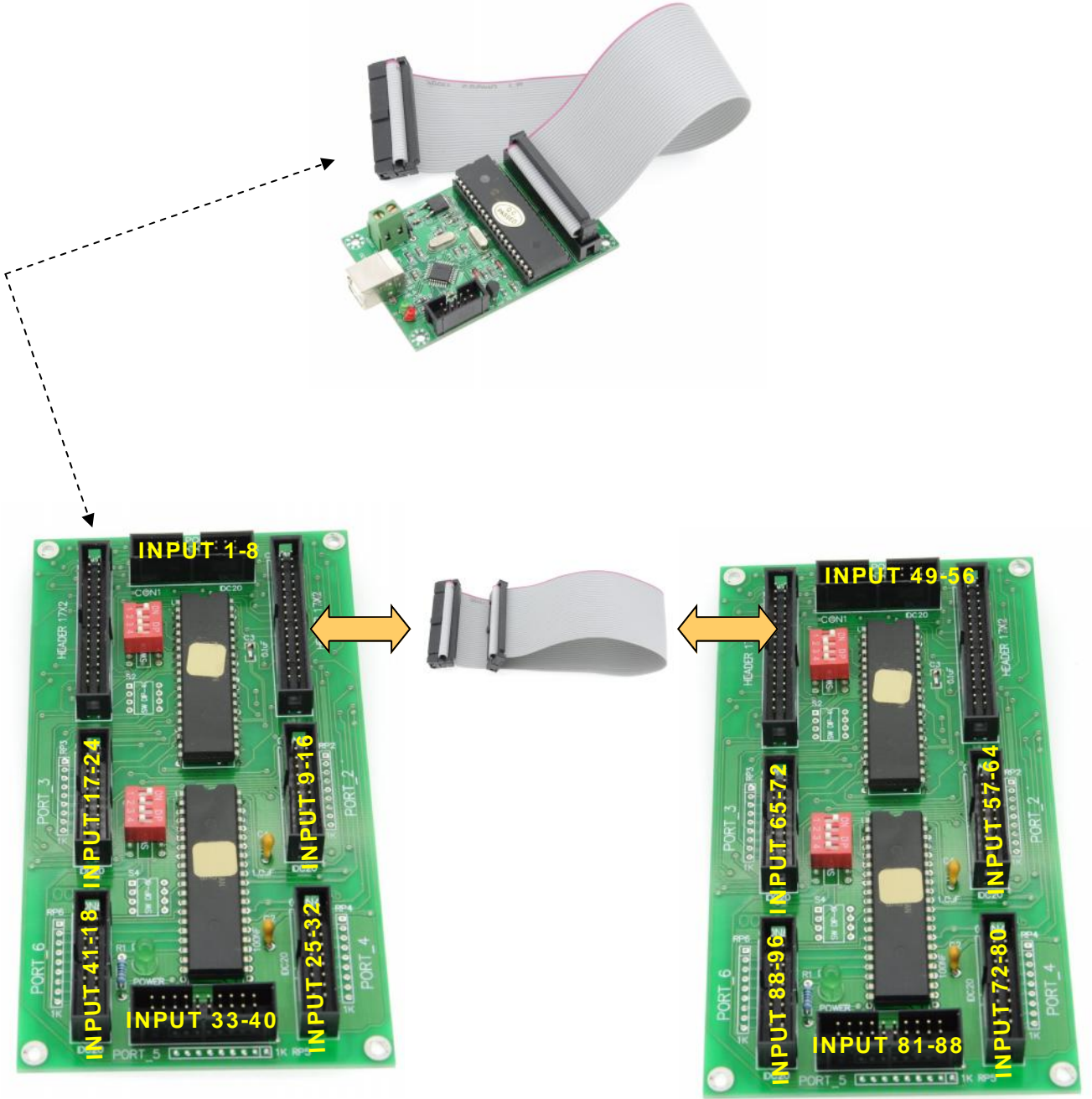
USB INPUT-24 giri için bağlantı örneği



USB INPUT- 48 giri için ba lantı örne i



USB INPUT- 96 giri için ba lantı örne i

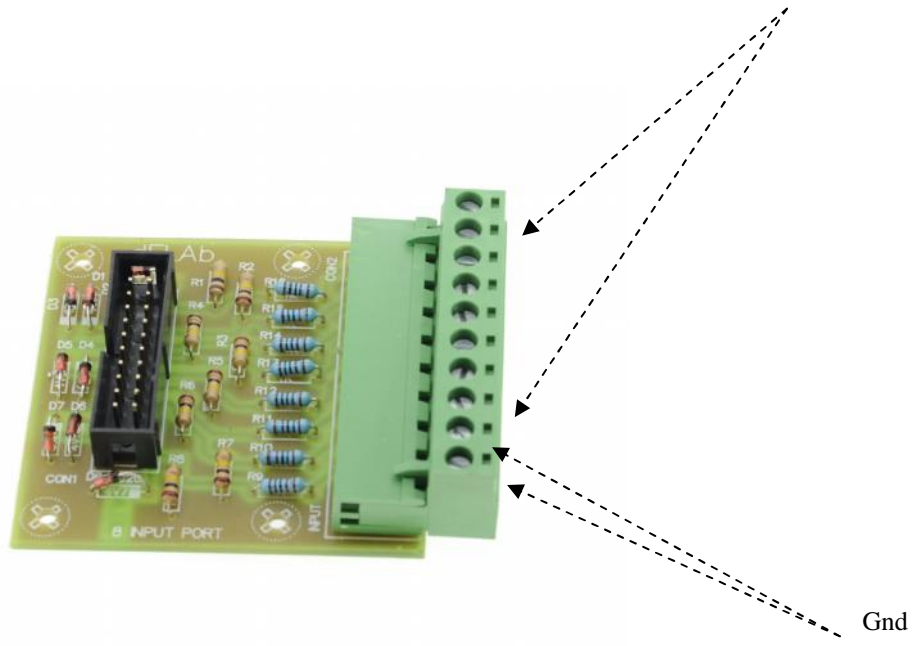


96 giri ve üzeri için ba lantılar bu eilde seri olarak giri devreleri eklenmek suretiyle çalı ma sa lanır.

USB INPUT– Lojik 8 giri için ba lantı örne i

Lojik giri ler 8’li gruptan olu maktadır.

8 adet lojik giri +12-24v dc



Lojik giri ler yüksek volt için korumalıdır.